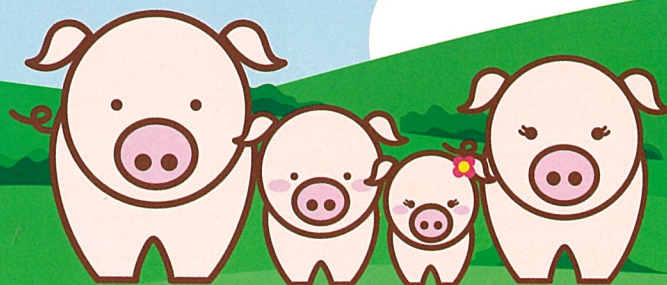


下仁田ミート ギフトカタログ



大切な方へ真心込めて こだわりギフト全12種



下仁田ミート

やわらかく美味しい
自家農場生産



特選ギフト



ギフト
人気
No.2

商品
番号 **01** 冷凍 送料込

下仁田ポーク
ロース肉 もろみ味噌漬け
110g×8枚

4,300 税込
円

ギフト
人気
No.1

商品
番号 **02** 冷凍 送料込

下仁田ポーク
ロース肉 もろみ味噌漬け
110g×4枚
しもにた肉焼売
4個入(160g)×2パック

3,300 税込
円

ギフト
人気
No.1

商品
番号 **03** 冷凍 送料込

下仁田ポーク
ロース肉 もろみ味噌漬け
110g×4枚
しもにた肉焼売
8個入(320g)×1パック

3,300 税込
円

ギフト
人気
No.3

商品
番号 **04** 冷凍 送料込

下仁田ポーク
ロース肉 もろみ味噌漬け
110g×6枚
しもにた肉焼売
4個入(160g)×4パック

4,700 税込
円

ギフト
人気
No.3

商品
番号 **05** 冷凍 送料込

下仁田ポーク
ロース肉 もろみ味噌漬け
110g×6枚
しもにた肉焼売
8個入(320g)×2パック

4,700 税込
円



商品
番号 **06** 冷凍 送料込

下仁田ポーク
ソーセージ・ロースハムセット
粗挽きソーセージ・フランクフルト・チョリソー:
各150g×1パック、
ロースハム:100g×1パック

2,600 税込
円



バラエティ
お得セット

商品
番号 **07** 冷凍 送料込

下仁田ミート バラエティセット
・下仁田ポークロース肉もろみ味噌漬け110g×4枚
・しもにた肉焼売4個入(160g)×3パック
・下仁田ミートの肉餃子30個入(540g)×1袋
・下仁田ミートのもつ煮込み300g×2パック
・下仁田ポークソーセージ・ロースハムセット
粗挽きソーセージ・フランクフルト・チョリソー各150g
×1パック、ロースハム:100g×1パック

6,900 税込
円



自慢の味を食卓へ
お好みギフト得々セット

商品
番号 **08** 冷凍 送料込

しもにた肉焼売
4個入(160g)×4パック
下仁田ミートの肉餃子
30個入(540g)×1袋
下仁田ミートのもつ煮込み
300g×1パック

3,300 税込
円

商品
番号 **09** 冷凍 送料込

下仁田ポーク
ソーセージ・ロースハムセット
粗挽きソーセージ・フランクフルト・チョリソー各150g×1パック、
ロースハム:100g×1パック
下仁田ミートのもつ煮込み
300g×2パック

3,400 税込
円

商品
番号 **10** 冷凍 送料込

下仁田ミートのもつ煮込み
300g×6パック

3,500 税込
円



お肉がゴロゴロ
人気の中辛カレー

商品
番号 **11** 常温 送料込

下仁田ミート
ポークカレー(中辛)
200g×6パック

3,850 税込
円

商品
番号 **12** 常温 送料込

下仁田ミート
ポークカレー(中辛)
200g×10パック

5,800 税込
円

ギフトご利用ガイド

ご注文方法



インターネットで
オンラインショップで
らくらくお買い物



<https://shimonita-meat.com>



お電話で

027-382-2521 (本社)

受付時間/8:30~17:00(月~金曜日)



FAXで

027-382-2486

24時間受付

同封の「お申込書」に必要事項をご記入のうえ、そのままご送信ください(送信面をよくご確認ください)。

当社より、ご注文の確認連絡を希望される方は、「お申込書」にご記入ください。



郵便で

同封の「お申込書」に必要事項をご記入のうえ、弊社宛てにご郵送ください。

商品のお届け・送料について

●お届け方法

「ヤマト運輸宅急便」にてお届けいたします。

●送料

カタログに掲載の商品は、一部地域を除き全て送料を含んでおります。
※北海道・九州・沖縄・離島は別途送料がかかります。

●ご注文についてのご案内

ご注文商品は随時発送させていただきます。お買い上げ明細書はお荷物と同梱いたしません。離島・一部地域へのご注文は承りかねる場合がございますので、予めご了承ください。誠に申し訳ありませんが、日本国外からのご注文・ご入金・ご送金及び、日本国外への発送は一切行っておりません。予めご了承ください。万一、不在荷物の保管期間を超えてお荷物をお引取りいただけない場合、お荷物は一旦当社に引き上げとなります。その際にかかった費用を申し受ける場合がございますので、予めご了承ください。引き上げの費用につきましては、追ってご連絡させていただきます。

お支払いについて

代金引換以外はご入金確認後発送致します。

①郵便振込 00520-5-38803 下仁田ミート株式会社

②銀行振込 群馬銀行安中支店(普)0804072

口座名:下仁田ミート株式会社

③代金引換

※各お支払いにかかる手数料はお客様負担となります。

④クレジットカード決済(オンラインショップのみ)

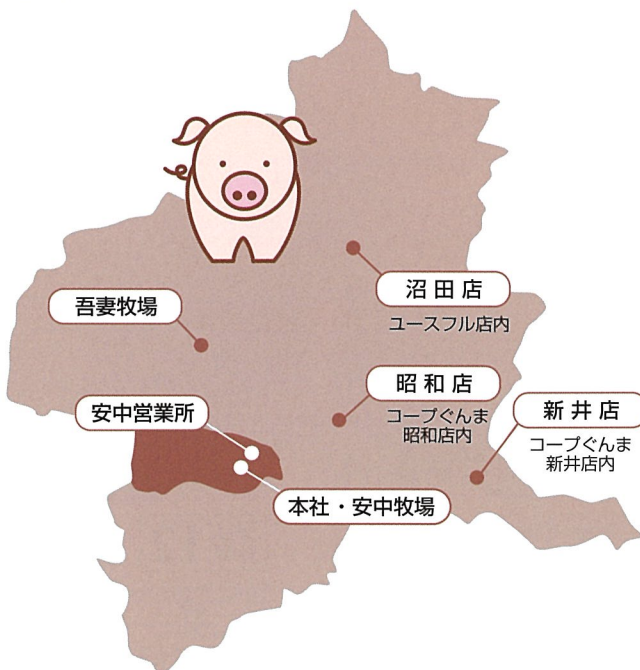
⑤コンビニ支払い(オンラインショップのみ)

【個人情報のお取り扱いについて】

当社ではお客様の個人情報(氏名・住所・電話番号・メールアドレス・お申込内容等)は、商品の発送、各種ご連絡等の通信、お問い合わせやアンケート、各種サービスなどの目的以外には使用いたしません。※個人情報に関するお問い合わせは、個人情報取扱窓口 TEL027-382-2521までお願い申し上げます。

下仁田ミート株式会社

事業所一覧



下仁田ミート

本社

〒379-0124 群馬県安中市鷺宮3624

TEL027-382-2521 FAX027-382-2486

<http://www.shimonita-meat.jp/>

養豚事業部

安中牧場

〒379-0124

群馬県安中市鷺宮3624

TEL027-381-1641

FAX027-381-4033

吾妻第1農場

〒377-0932

群馬県吾妻郡東吾妻町萩生2891

TEL0279-69-2455

FAX0279-69-3236

吾妻第2農場

〒377-0932

群馬県吾妻郡東吾妻町萩生2968-20

TEL0279-26-2971

FAX0279-26-2972

ミート事業部

安中営業所

〒379-0111

群馬県安中市板鼻136-1

TEL027-382-4129

FAX027-382-6912

沼田店 ユースフル店内

〒378-0052

群馬県沼田市桜町金井4738

TEL0278-23-8730

FAX0278-23-8732

昭和店 コープぐんま昭和店内

〒371-0034

群馬県前橋市昭和町3-30-9

TEL・FAX027-233-7289

新井店 コープぐんま新井店内

〒373-0852

群馬県太田市新井町533-2

TEL・FAX0276-49-4129